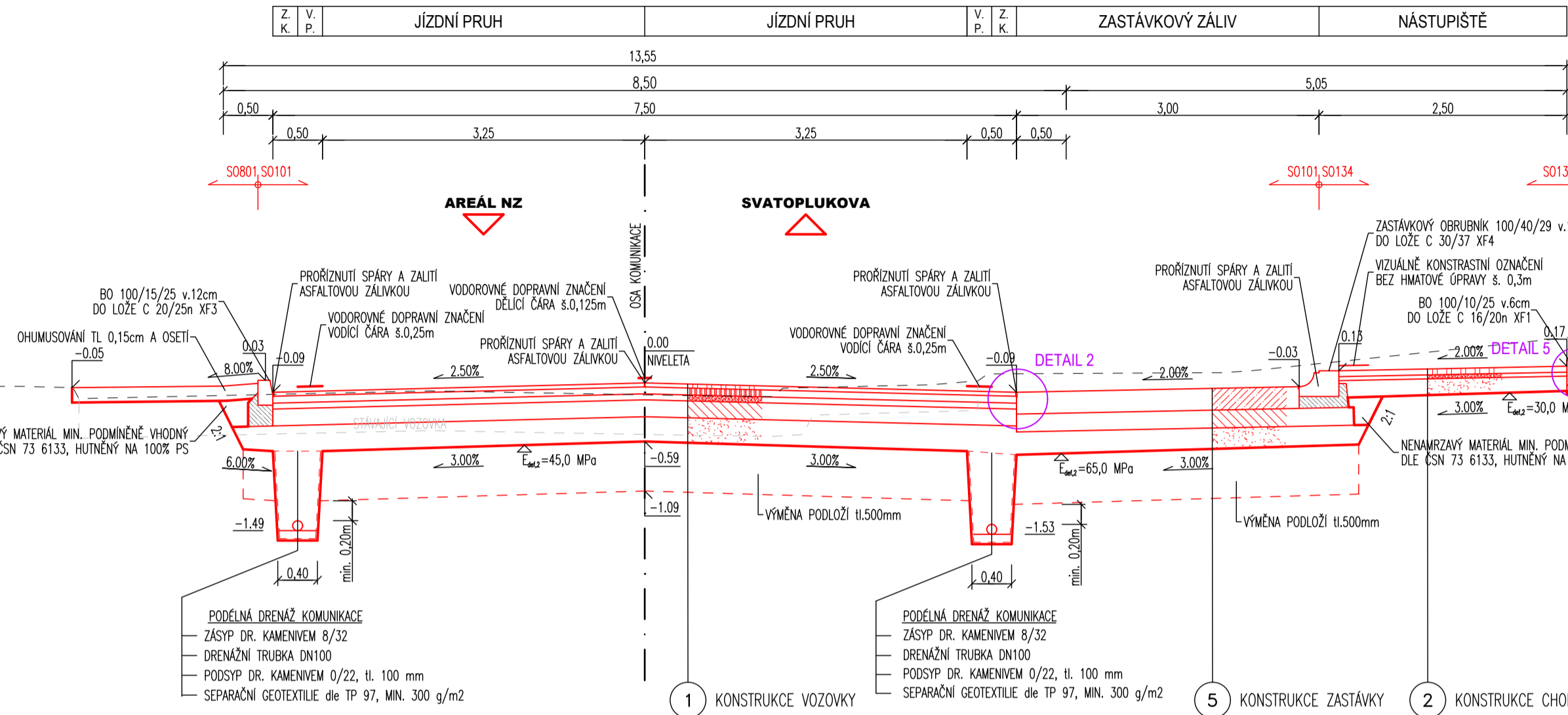


VZOROVÉ PŘÍČNÉ ŘEZY 1/2

M 1:50

MS2 12.5/8.5/50

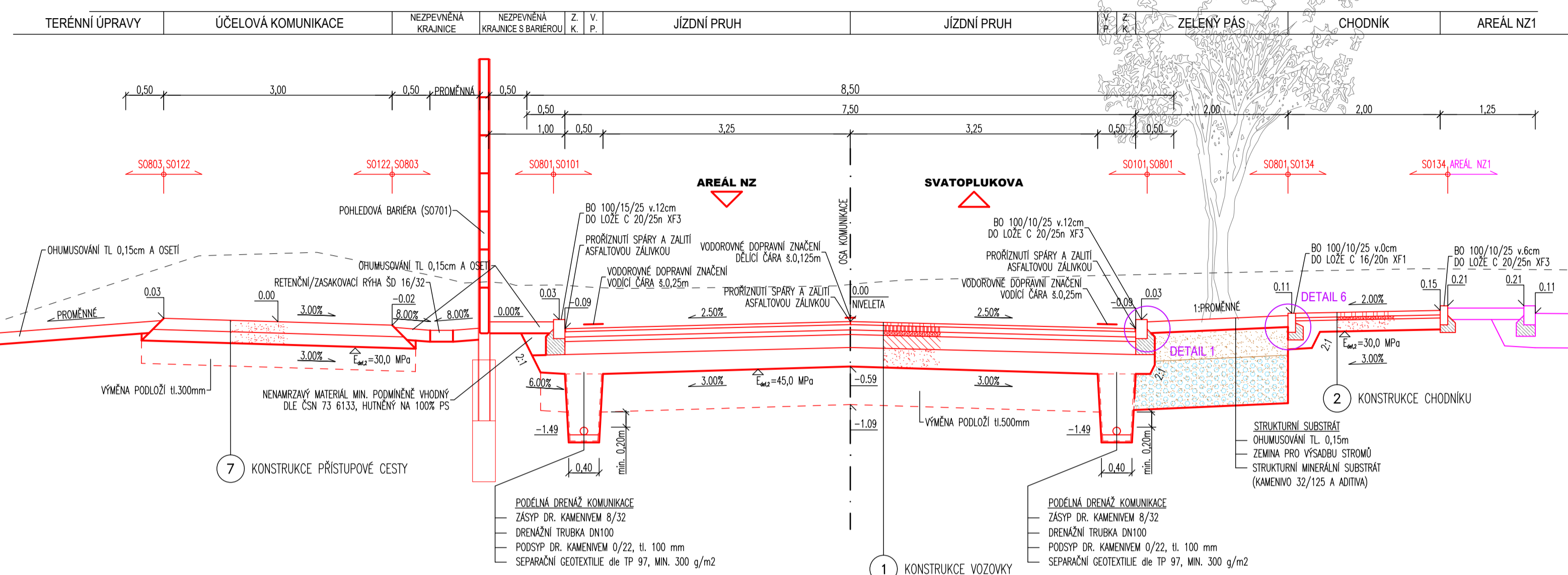
ul. Markéty Kuncové



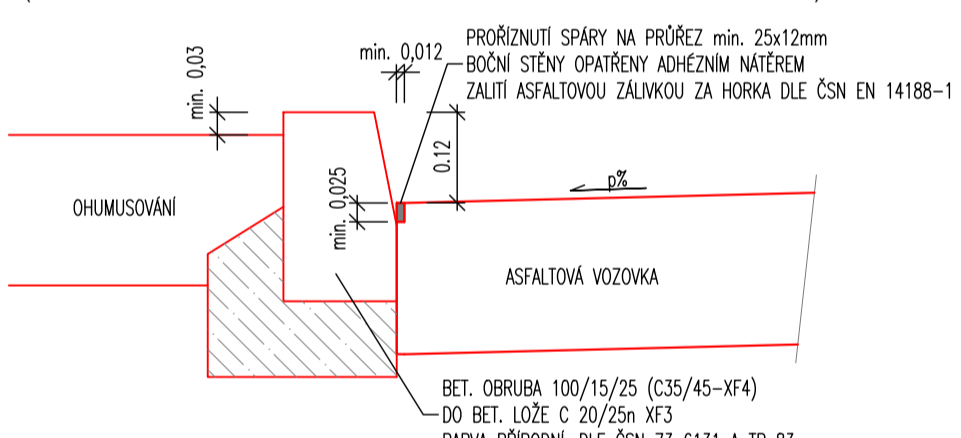
VZ.2

MS2 12.5/8.5/50

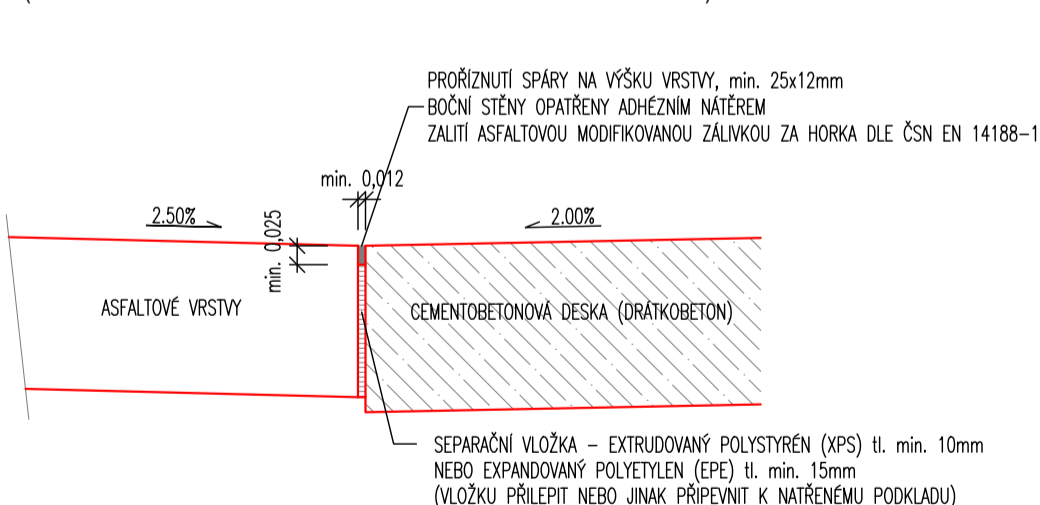
ul. Markéty Kuncové



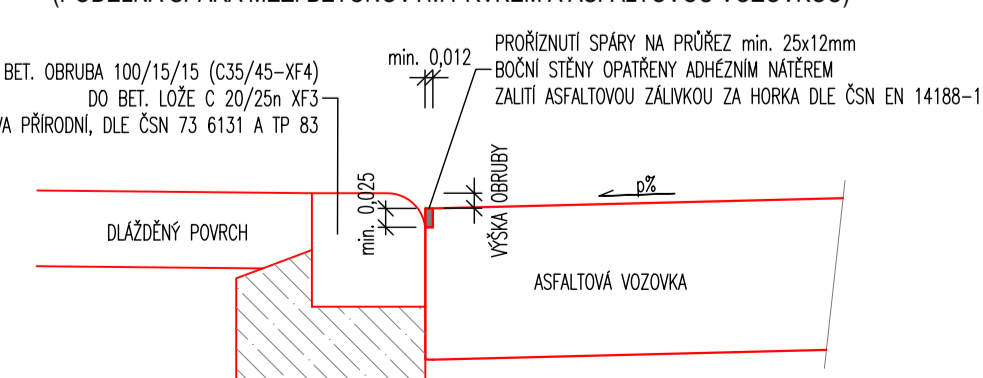
DETAIL 1, 1:10
(PODÉLNÁ SPÁRA MEZI BETONOVÝM PRVKEM A ASPHALTOVOU VOZOVKOU)



DETAIL 2, 1:10
(PODÉLNÁ SPÁRA MEZI CB KRYTEM A ASPHALTOVOU VOZOVKOU)



DETAIL 4, 1:10
(PODÉLNÁ SPÁRA MEZI BETONOVÝM PRVKEM A ASPHALTOVOU VOZOVKOU)



1 KONSTRUKCE VOZOVKY (NÁVRHOVÁ GROVER PORUŠENÍ DO TŘÍDA DOPRAVNÍHO ZATÍŽENÍ II, DO N-3-I-PII celková tloušťka min 590mm)	
ASFAVTOVÝ KOBECER MASTICOVÝ	SMA 11S, PMB 45/80-65 40 mm ČSN EN 13108-5
SPLOVNÁ POŠTRÁK 0,3kg/m2	PS-CP ČSN 73 6129
ASFAVTOVÝ BETON PRO LOŽNÉ VRSTVY	ACL 16S, PMB 25/50-60 70 mm ČSN EN 13108-1
SPLOVNÁ POŠTRÁK 0,3 kg/m2	PS-CP ČSN 73 6129
ASFAVTOVÝ BETON PRO PODKLADNÍ VRSTVY	ACP 16S, 50/70 60 mm ČSN EN 13108-1
SPLOVNÁ POŠTRÁK 0,5 kg/m2	PS-C ČSN 73 6129
INFILTRAČNÍ POŠTRÁK 1,0 kg/m2	PI-C ČSN 73 6129
SMĚS SMĚLENÁ CEMENTEM	SC C _g /10 170 mm ČSN 73 6124-1
STĚROKOT	S ₀ 32/63 G _g min 250 mm ČSN 73 6126-1
CELKEM	min 590 mm
+ VÝMĚNA PODLOŽÍ	500 mm
+ TAHOVÉ SEPARAČNÍ GEOTEXTILIE 300g/m2	

2 KONSTRUKCE CHODNÍKU (NÁVRHOVÁ GROVER PORUŠENÍ DO TŘÍDA DOPRAVNÍHO ZATÍŽENÍ CH)	
DLAŽBA BETONOVÁ ZÁKLADOVÁ 200/200/60 SEDÁ	DL 60 mm ČSN 73 6131
LOŽE	L 4/8 40 mm ČSN EN 13 242
STĚROKOT	S ₀ 16/32, G _g 250 mm ČSN 73 6126-1
CELKEM	350 mm

3 KONSTRUKCE SMĚŠENÝCH STEZEK (NÁVRHOVÁ GROVER PORUŠENÍ DO TŘÍDA DOPRAVNÍHO ZATÍŽENÍ CH)	
ASFAVTOVÝ BETON	ACQ 8 50 mm ČSN EN 13 108-1
PODKLAD Z ASPHALTOVÉHO RECYKLÁTU	R-MAT 70 mm ČSN EN 13 108-8
STĚROKOT	S ₀ 16/32, G _g min 250 mm ČSN 73 6126-1
CELKEM	min 370 mm

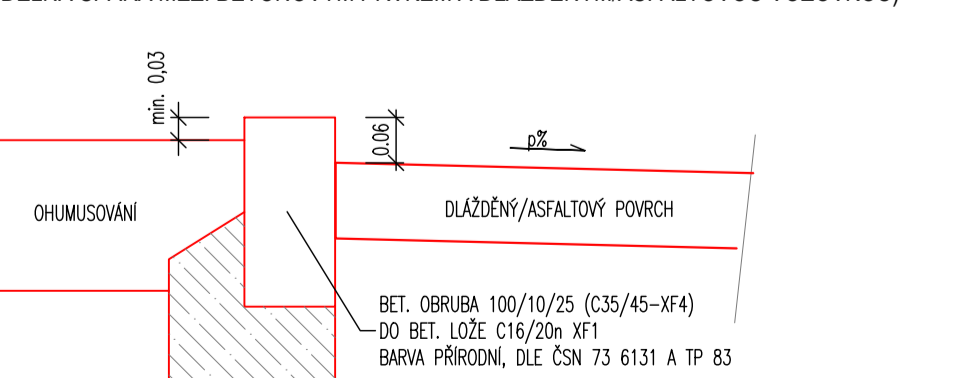
4 KONSTRUKCE ZPEVNĚNÝCH PLOCH (NÁVRHOVÁ GROVER PORUŠENÍ DO TŘÍDA DOPRAVNÍHO ZATÍŽENÍ CH)	
DLAŽBA BETONOVÁ ZÁKLADOVÁ 200/200/80 SEDÁ	DL 80 mm ČSN 73 6131-1
KAMENNÁ DŘT	L 4/8 40 mm ČSN EN 13242
STĚROKOT	S ₀ 8/16, G _g 150 mm ČSN 73 6126-1
STĚROKOT	S ₀ 16/32, G _g min 200 mm ČSN 73 6126-1
CELKEM	min 470 mm
+ VÝMĚNA PODLOŽÍ	500 mm
+ TAHOVÉ SEPARAČNÍ GEOTEXTILIE 300g/m2	

5 KONSTRUKCE ZASTÁVKY	
CEMENTOBETONOVÁ DESKA (DRÁKOBETON)	CB I, C30/37-XC4 220 mm ČSN 73 6123-1
VÝTUŽNÁ KARI SÍTĚ, Ø10 150/150, DRÁT 8mm	
SEPARAČNÍ FÓLIE	
SMĚS SMĚLENÁ CEMENTEM	SC C _g /10 160 mm ČSN 73 6124-1
STĚROKOT	S ₀ 8/16, G _g min 200 mm ČSN 73 6126-1, ČSN EN 13285
CELKEM	min 600 mm
+ VÝMĚNA PODLOŽÍ	500 mm
+ TAHOVÉ SEPARAČNÍ GEOTEXTILIE 300g/m2	

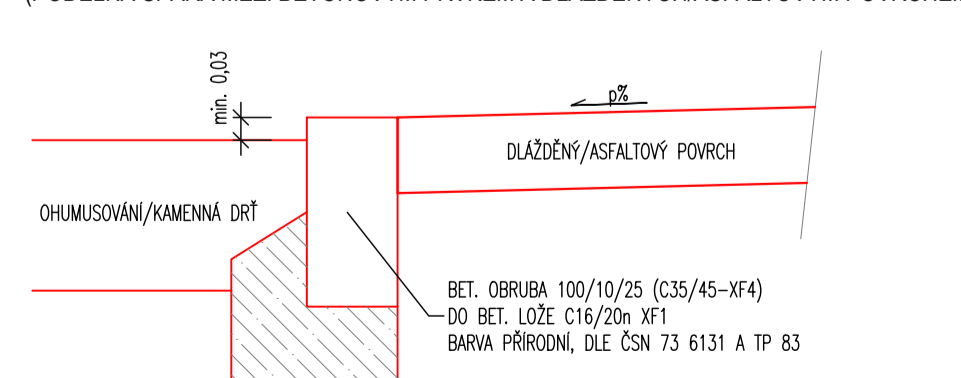
7 KONSTRUKCE PŘÍSTUPOVÉ CESTY	
NESTUPELNÝ KRYT	S ₀ 8/63, G _g 150 mm ČSN 73 6126-1
OPRAVA VRSTVY ŠO DLE ČSN 73 6126-1, kap. A.2	
STĚROKOT	S ₀ 8/63, G _g min 150 mm ČSN 73 6126-1
CELKEM	min 300 mm
+ VÝMĚNA PODLOŽÍ	500 mm
+ TAHOVÉ SEPARAČNÍ GEOTEXTILIE 300g/m2	

POZNÁMKY:
- NA KONSTRUKCÍCH VYSTÁVĚNÝCH ZE SC MUSÍ BYT PROVEDENA OPATŘENÍ PROTI VÝVOJI REFLEXNÍCH TRHLIN DO ASPHALTOVÝCH VRSTEV OMEZENÝCH JEDNÝCH SMĚROVÝMI OPRAVAMI PLOCH (POMALU TUKOVOU PLOVOU) NEBO ULOŽENÝMI SMĚROVÝMI NÁPĚTI PLOVOU VYSTAVĚNÝMI VALEMI V ODOBE TUKOVITÝ NEBO VYTVOŘENÝMI SMĚROVÝMI TRHLINE VE VÝKONOSTECH DO 5 m (KLÍZNÝMI, VYBĚHÁVÁNÍM, DOKLADY, PROJEKTIVNÍM, APD.), DLE ČSN 73 6124-1 ZMĚNA 21-7.8-ZVÁŽENÍ OPATŘENÍ
- MODUL DEFORMACE NA PLÁN POD ZASTÁVKOU BUDE MIN. 65MPa (OPRAVA PODLOŽÍ POUZE NEBO VÝMĚNA - ŠO G II. 50cm)
- CEMENTOBETONOVÁ DESKA BUDE OPATŘENA POŠTRÁHEM PROTI VYSYCHÁNÍ NEBO OCHRANĚNÁ FÓLÍ
- CEMENTOBETONOVÁ DESKA BUDE ZPEVNĚNÁ KATŘOVÁNÍM NEBO KLEČENÍM JUTOU

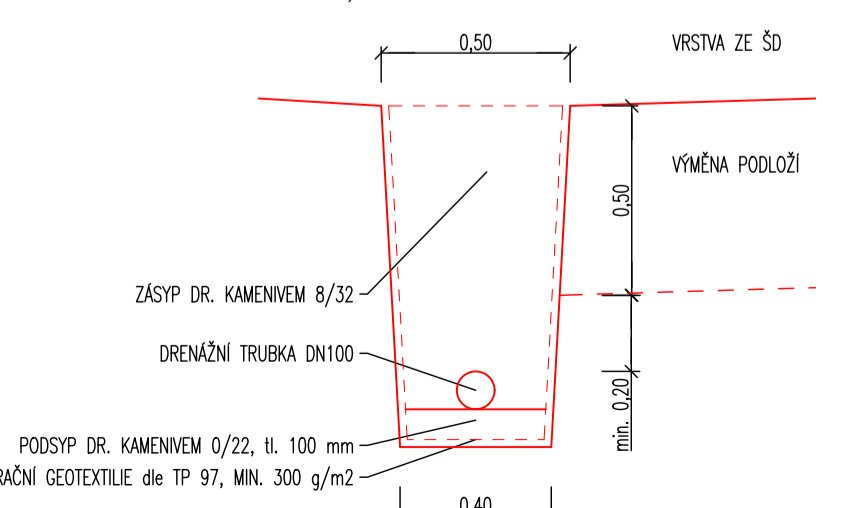
DETAIL 5, 1:10
(PODÉLNÁ SPÁRA MEZI BETONOVÝM PRVKEM A DLAŽEĐNÝM/ASFAVTOVOU VOZOVKOU)



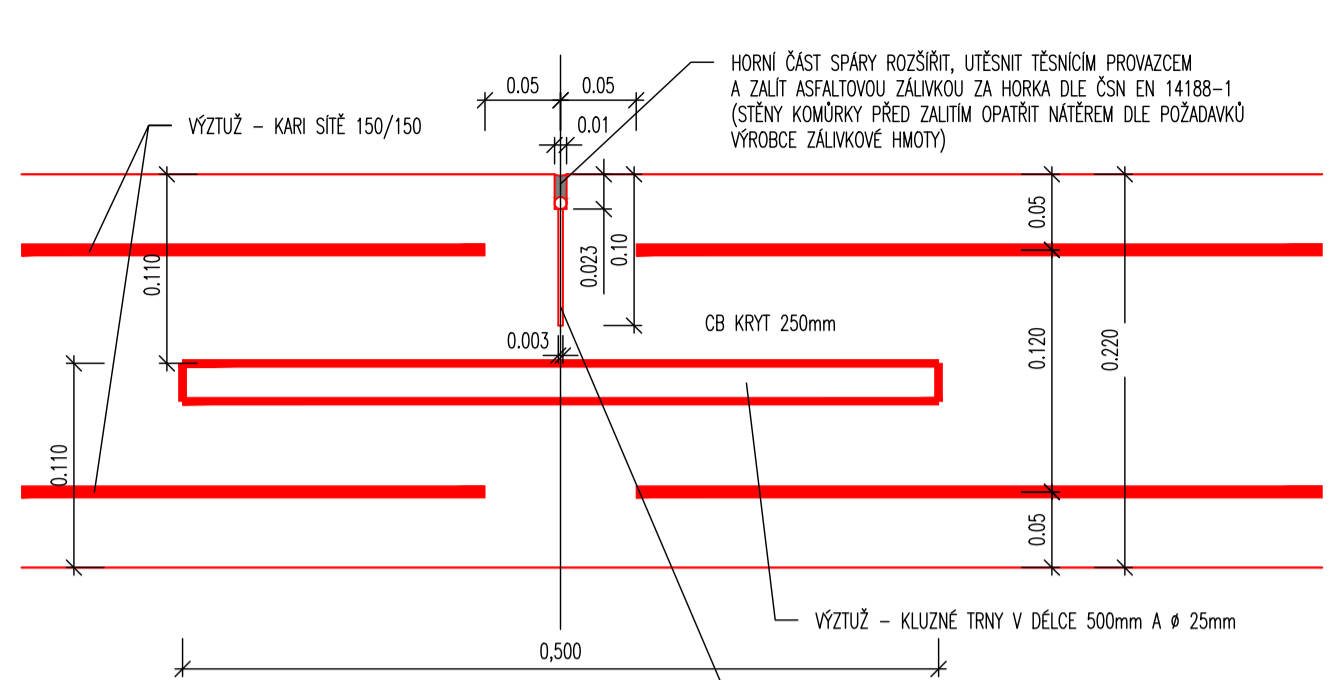
DETAIL 6, 1:10
(PODÉLNÁ SPÁRA MEZI BETONOVÝM PRVKEM A DLAŽEĐNÝM/ASFAVTOVÝM POVRŠKEM)



DETAIL PODÉLNÉ DRENÁŽE, 1:10



SMRŠŤOVACÍ PŘÍČNÁ SPÁRA CB KRYTÝ ZASTÁVKY, 1:10



PŘÍČNÉ SMRŠŤOVACÍ SPÁRY

BETON

CB I DLE ČSN 736123-1 (kapitola 6), min. C 30/37-XF4, XD3

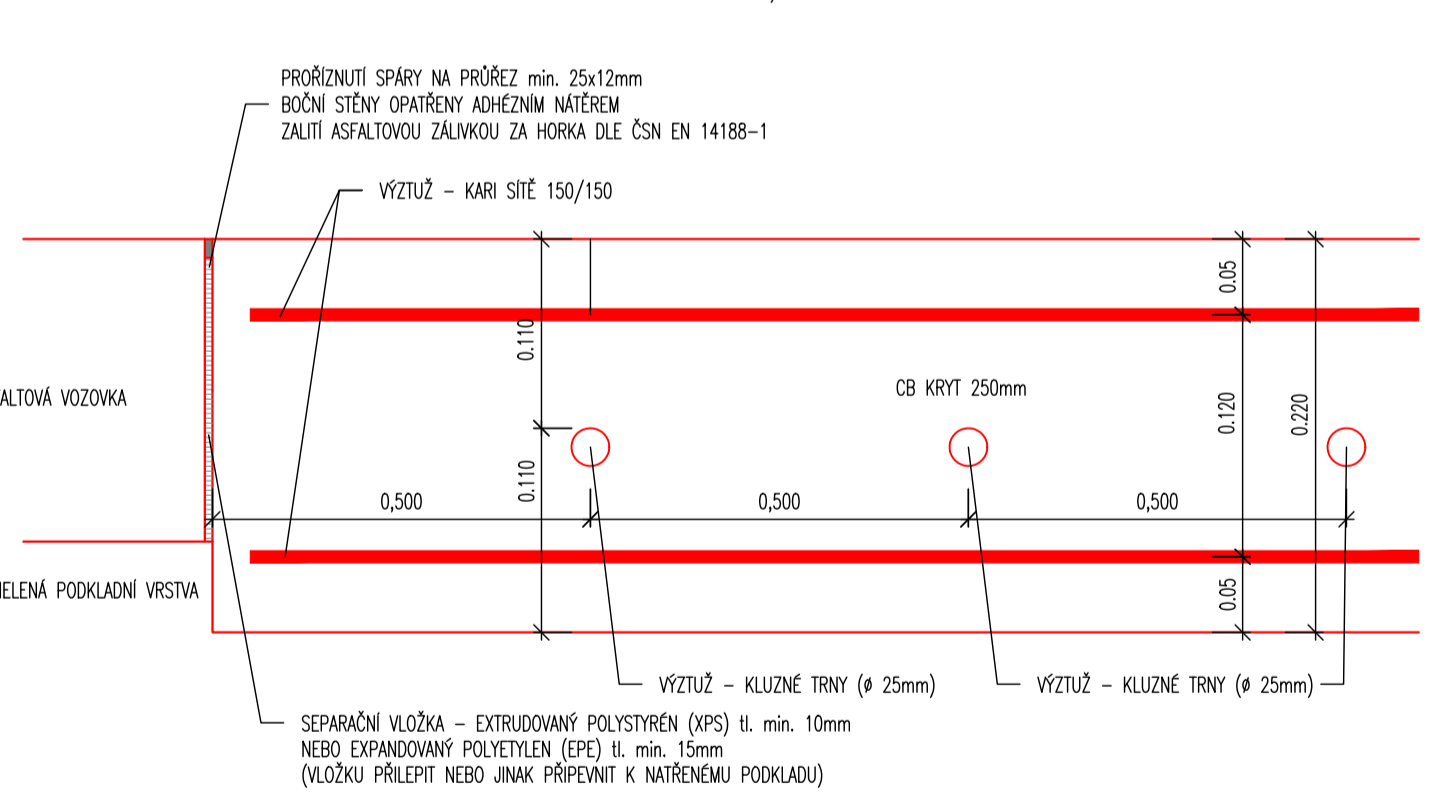
KLÍZNÉ TRNY

KLÍZNÝ TRN DLE ČSN 73 6123-1 (díl 5.3.7) A ČSN EN 13877 - 3
OCEĽ 10 Z16 (E) Ø25mm, DELKA 500mm,
ZABROUŠENÉ KONCE, TEFLONOVÝ POVLAK NANESENÝ TOVÁRENSKY DLE TP 136
TRNY UKLÁDÁNY DO PŘÍČNÉ SMŠŤOVACÍ SPÁRY PO 0,5m

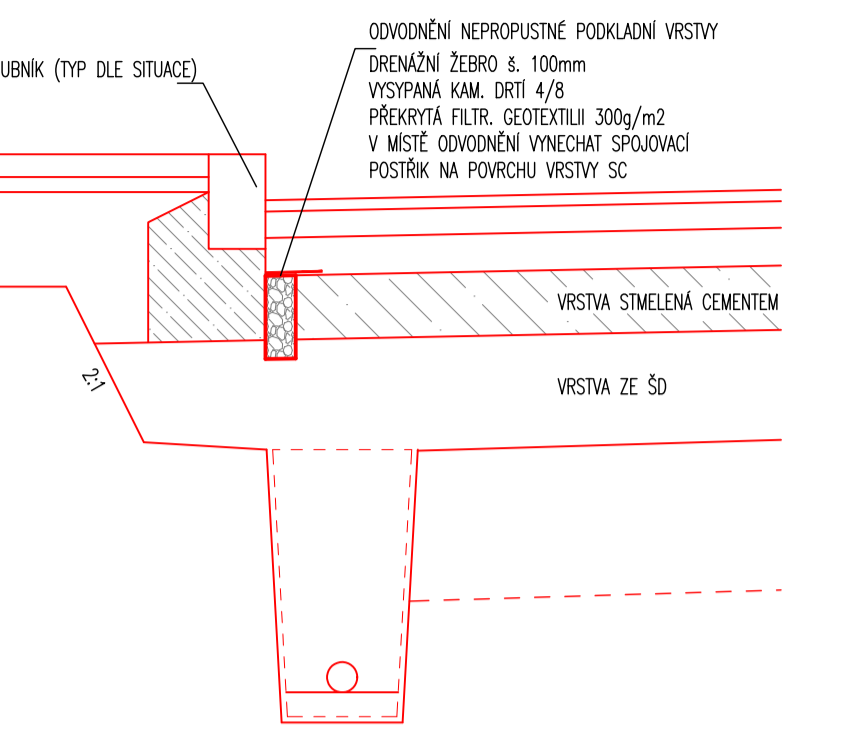
KARI SÍTĚ

8x150x150mm (KY-50)
OCEĽ B500B-10505
KRYTÍ VÝTUŽNÉ PŘI OBOU POVRŠÍCH (MINIMÁLNÍ JIMENOVITĚ): 40mm/50mm
STYKOVÁNÍ KARI SÍTĚ PROVÁDĚT S PŘESAHEM min. 450mm

PODÉLNÁ SPÁRA MEZI CB KRYTÝ A ASPHALTOVÝ VOZOVKY, 1:10



ODVODNĚNÍ VRSTVY SC DLE TP 170 1:25



STEZKA PRO PĚŠÍ S POVOLENÝM VJEZDEM KOL

